



STRUGAL S90R

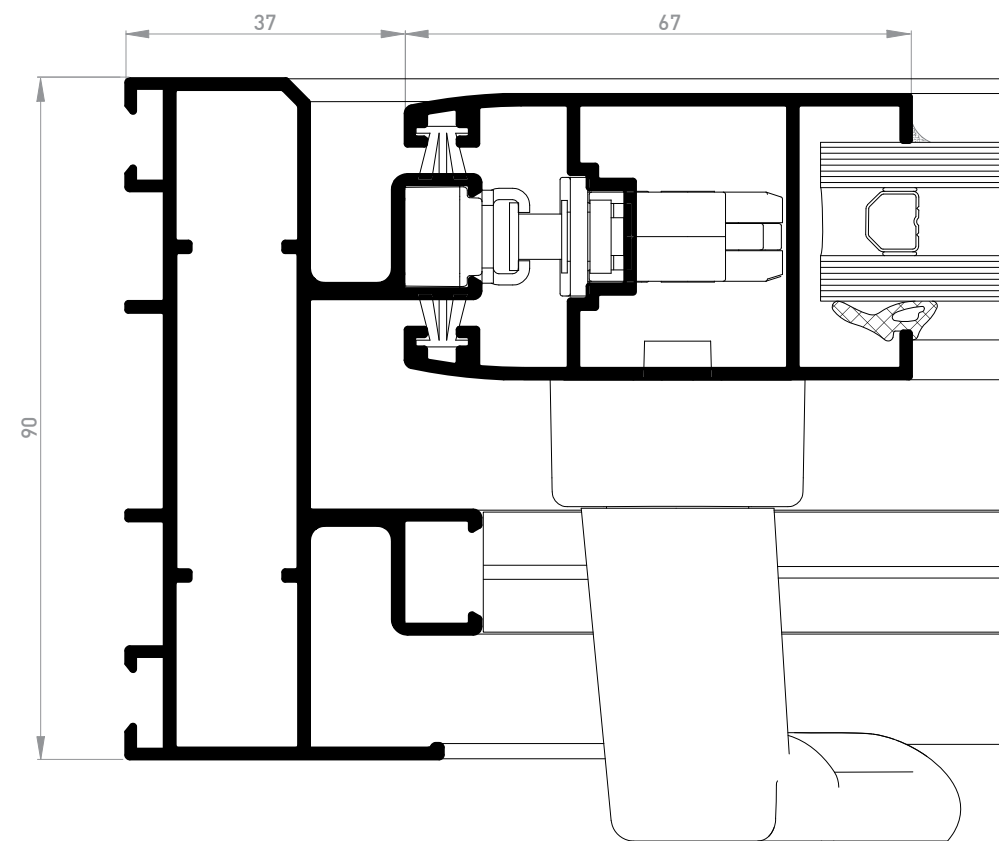
- ◆ Marco de 90 mm.
- ◆ Hoja de 37.6 mm.
- ◆ Sección de referencia de 104 mm.
- ◆ Marco perimetral ensamblado con escuadras de alta calidad y hojas de corte recto.
- ◆ Herrajes, burletes y accesorios de alta calidad de fabricación propia.
- ◆ Dormant de 90 mm.
- ◆ Ouvrant de 37.6 mm.
- ◆ Section de référence de 104 mm.
- ◆ Dormant périmétral assemblé avec des équerres de haute qualité et ouvrants à découpage droit.
- ◆ Quincaillerie, accessoires et joints de haute qualité de propre fabrication.



CARACTERÍSTICAS TÉCNICAS Caractéristiques Techniques

ACRISTALAMIENTO Vitrage	HOJA Ouvrant 6 - 7 mm. ; 8 - 9 mm. ; 18 - 19 mm. ; 22 - 23 mm.	FIJO Dormant 6 - 7 mm. ; 8 - 9 mm. ; 18 - 19 mm. ; 22 - 23 mm.
ESPESOR MEDIO TEÓRICO Épaisseur moyen théorique	VENTANA Fenêtre 1.4 mm.	PUERTA Porte 1.4 mm.
AISLAMIENTO ACÚSTICO Isolation acoustique	Rw = 27(-1;-2) dB - 30(-1;-2) dB <small>Según anexo B de la norma EN 14351-1:2006 para áreas ≤ 2.7 m². Selon l'annexe B de la norme EN14351-1:2006 pour dimensions ≤ 2.7 m².</small>	
PERMEABILIDAD AL AIRE Perméabilité à l'air	CLASE 1 → CLASE 2 → CLASE 3 → CLASE 4 UNE-EN 12207	
ESTANQUIDAD AL AGUA Étanchéité à l'eau	1A → 2A → 3A → 4A → 5A → 6A → 7A → 8A → 9A → EXXX UNE-EN 12208	
RESISTENCIA AL VIENTO Résistance au vent	C1 → C2 → C3 → C4 → C5 UNE-EN 12210	
<small>Ensayo realizado sobre una ventana de dos hojas correderas de 1230 x 1480 mm. Essai réalisé sur une fenêtre de deux ouvrants coulissants de 1230 x 1480 mm.</small>		
APERTURAS Ouvertures		
ACABADOS Finitions	EFFECTO MADERA - LACADO COLORES - ANODIZADO Effet bois - Laquage couleurs - Anodisé	

SECCIÓN Section



STRUGAL